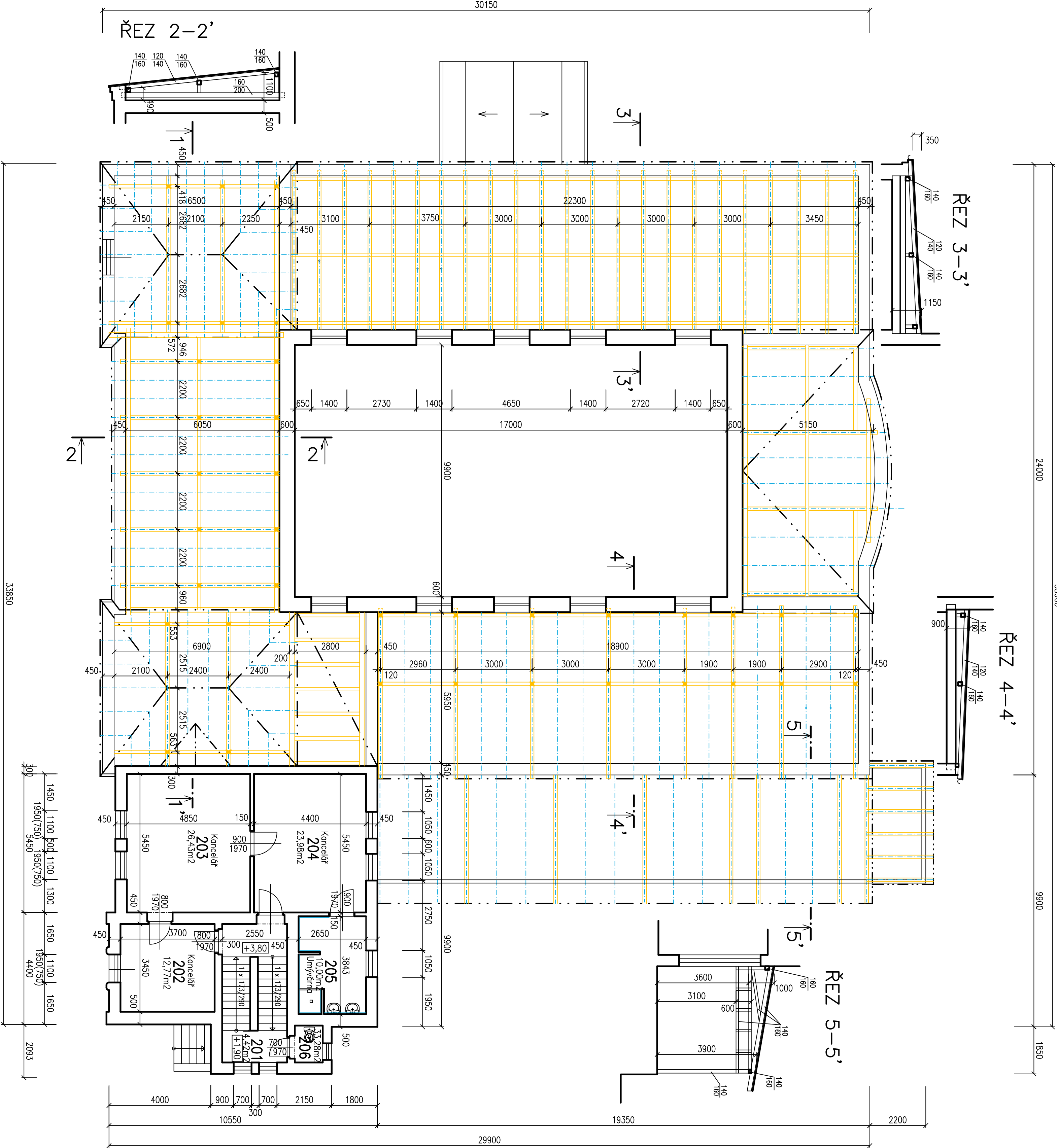
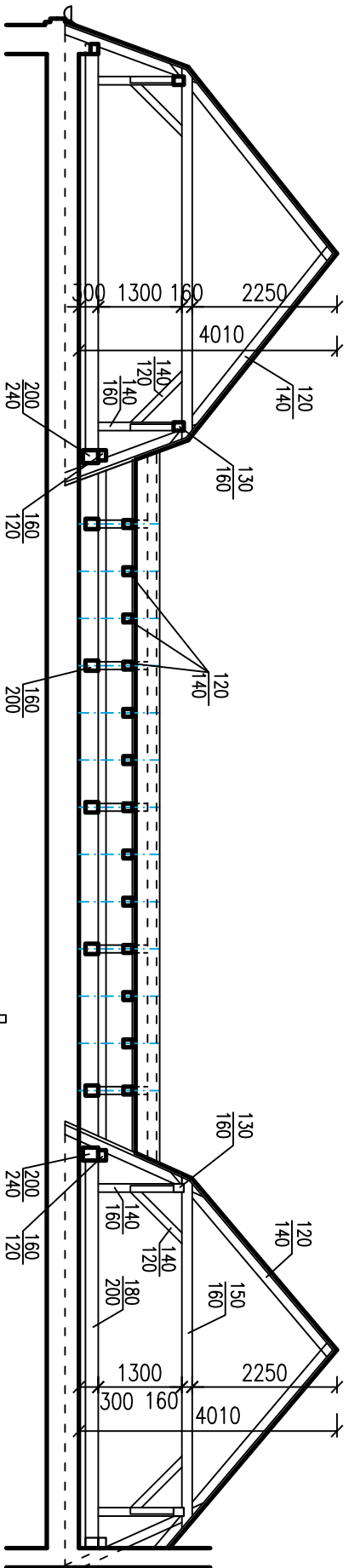


ČM	ÚČEL MÍSTNOSTI	PLOCHA M ²	PODLAHA	POZNÁMKA	SVĚTLÁ VÝŠKA V M
201	Schodiště	14,42	Litě teraso		
202	Korcelář	12,77	Kerem, dlažba		3,25
203	Korcelář	26,43	PVC		3,25
204	Korcelář	23,98	Kerem, dlažba		3,25
205	Umývárna	10,00	Kerem, dlažba	Kerem, obklad do výše 2,25 m	3,25

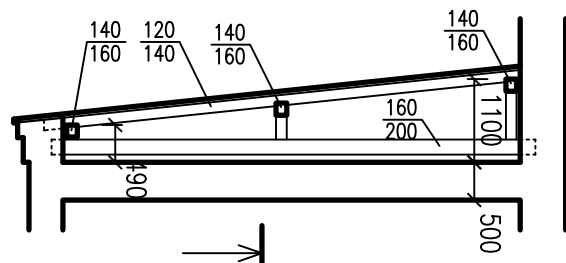
LEGENDA MÍSTNOSTÍ



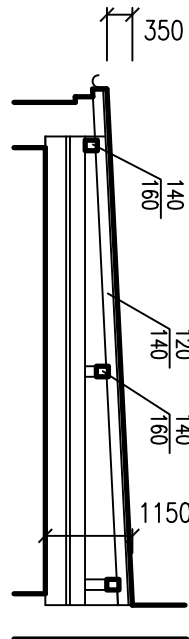
ŘEZ 1-1'



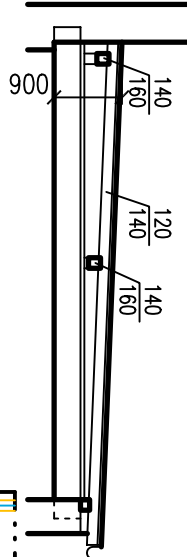
ŘEZ 2-2'



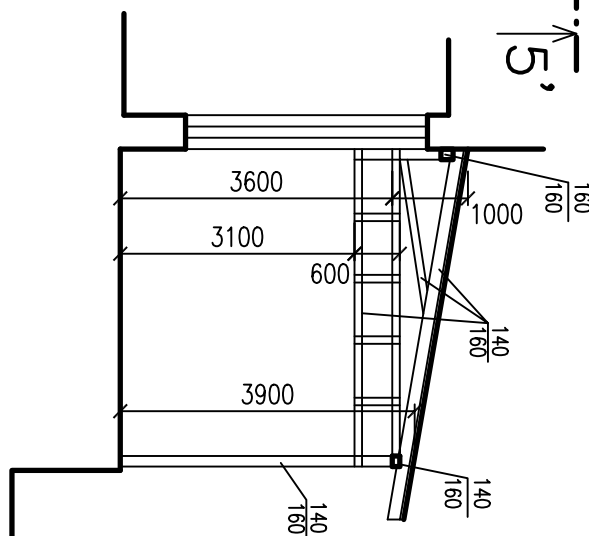
ŘEZ 3-3'



ŘEZ 4-4'



ŘEZ 5-5'



ZAMĚŘIL	VYPRACOVAL	KRESIL	KRESIL
Jindřich Kudrlik	ing. Milan Koňar		
investor: Město Nový Jičín, (odbor rozvoje a investic), Masarykovo náměstí 1/1, Nový Jičín	stupeň: DOKUMENTACE SKLÁDEČNĚHO		
kraj: Moravskoslezský okres: Nový Jičín	místo: Nový Jičín		
akce: Restaurace Nové Slunce	formát: 06.2024		
Nový Jičín, Husovo 3	datum: 06.2024		
objekt	měřítko: 1:100		
obsah: Podpory 1. patra, krov I	výkres číslo: S/03		
	část		